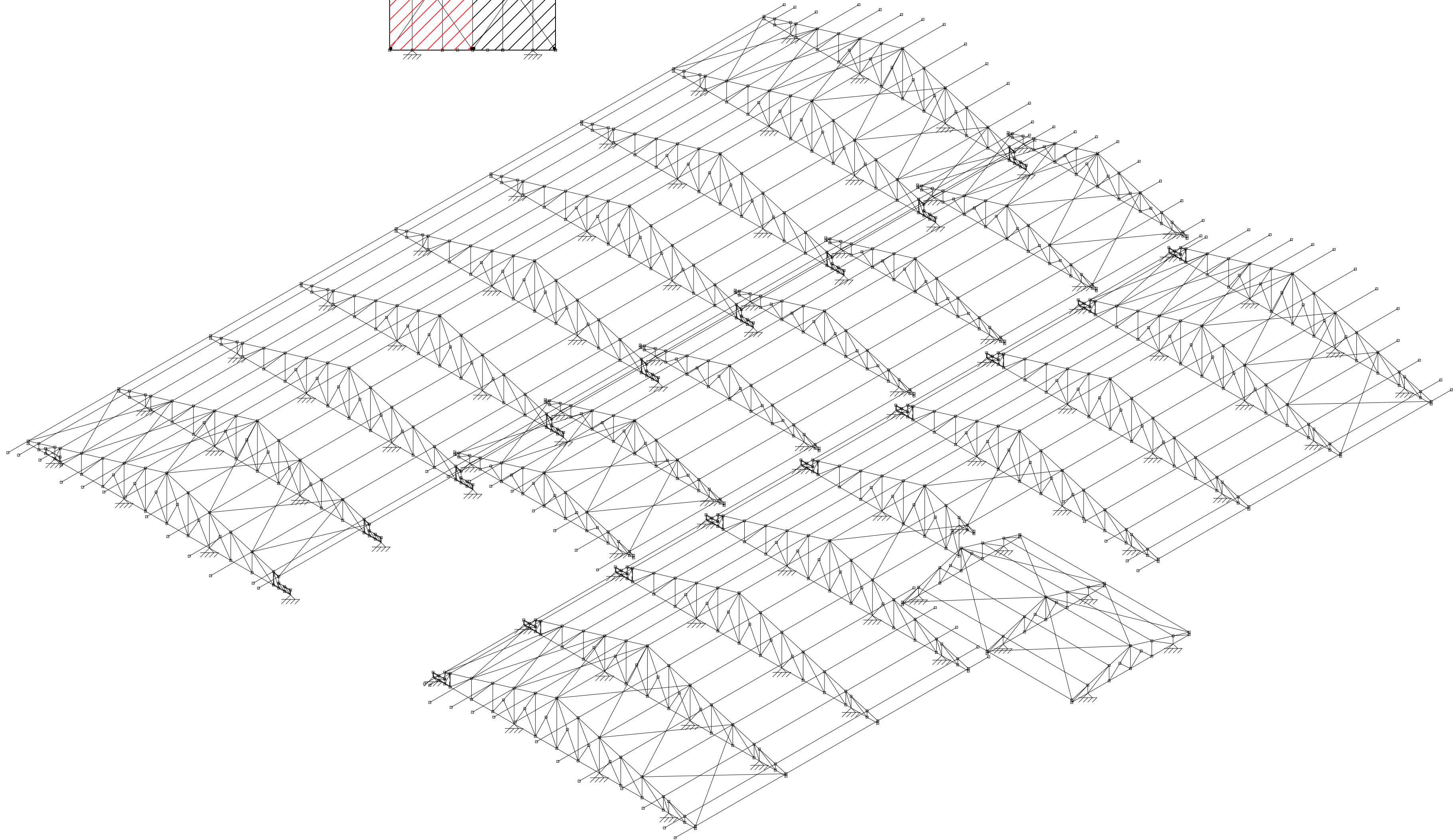


PLANTA DE COBERTURA  
esc 1:100



PERSPECTIVA 3D  
sem esc

Tabela resumo												
Material		Série	Perfil	Comprimento			Volume			Peso		
Tipo	Designação			Perfil (m)	Série (m)	Material (m)	Perfil (m³)	Série (m³)	Material (m³)	Perfil (kg)	Série (kg)	Material (kg)
Aço laminado	A-36 250Mpa	Barra redonda	3/8"	361.616	361.616	361.616	0.026	0.026	0.026	202.48	202.48	
Aço dobrado	A-36	U	U93X40X2.65	940.569	1.537.818		0.402			3155.33		
			U100X40X2.66	597.249			0.272			2134.75		
		C	C100X50X17X2.66	1.215.239	0.674	5290.08						
			C100X50X17X2.66, Duplo I união genérica	113.140	0.130	5489.95						
					1.328.379	2.866.198	0.830	1.503	6512.19	11802.27		

Perfis de aço: Quantitativos das superfícies a pintar					
Tipo	Série	Perfil	Superfície unitária (m²/m)	Comprimento (m)	Superfície (m²)
Aço dobrado	U	U93X40X2.65	0.328	940.569	308.343
		U100X40X2.66	0.348	597.249	207.652
	C	C100X50X17X2.66	0.438	1.215.239	532.325
		C100X50X17X2.66, Duplo I união genérica	0.876	113.140	99.120
		Subtotal			
Aço laminado	Barra redonda	3/8"	0.030	361.616	10.827
	Subtotal				10.827
Total					1.158.266

Aço dobrado: Quantitativos das superfícies a pintar	
Designação	Superfície (m²)
A-36	9.088
Total	9.088

.METÁLICAS REVISADO\PRANCHAS\3D UNIDADE ESC 2.jpg

Tabela de ferro					
Material		Placa	Espessura (mm)	Área (m²)	Volume (m³)
Aço dobrado	A-36	P1	5.0	0.238	0.001
		P2	5.0	0.238	0.001
		P3	5.0	0.238	0.001
		P4	5.0	0.238	0.001
		P5	5.0	0.238	0.001
		P6	5.0	0.238	0.001
		P7	5.0	0.238	0.001
		P8	5.0	0.238	0.001
		P9	5.0	0.238	0.001
		P10	5.0	0.238	0.001
		P11	5.0	0.238	0.001
		P12	5.0	0.238	0.001
		P13	5.0	0.238	0.001
		P14	5.0	0.238	0.001
		P15	5.0	0.238	0.001
		P16	5.0	0.238	0.001
		P17	5.0	0.238	0.001
		P18	5.0	0.238	0.001
		P19	5.0	0.137	0.001

ESPECIFICAÇÕES DOS PERFIS

TESOURAS  
BANZO SUPERIOR ==> U100X40X2.66MM  
BANZO INFERIOR ==> U100X40X2.66MM  
MONTANTES ==> U93X40X2.66MM  
DIAGONAIS ==> U93X40X2.66MM  
TERÇAS ==> C100X50X17X2.66MM  
CONTRAVENTAMENTO ==> BARRA AÇO R 10MM

OBSERVAÇÕES:  
- NORMA DE AÇO LAMINADO: ABNT NBR 8800:2008;  
- NORMA DE AÇO DOBRADO: ABNT NBR 14762: 2010;  
- AÇO LAMINADO: A-36 250MPA;  
- AÇO DOBRADO: A-36 250MPA;

Projeto

ESTRUTURA METÁLICA INSTITUCIONAL

Projeto PARA CONSTRUÇÃO DE UNIDADE DE EDUCAÇÃO INFANTIL MUNICIPAL.

ENDEREÇO: RUA C7, PRAÇA SE-2B, SETOR NOVO, CEP: 78.590-000, MUNICÍPIO DE PARANAÍTA - MT.

Assunto

PLANTA BAIXA, COBERTURA, CORTES E PERSPECTIVA, DETALHAMENTO E NOTAS.

Cliente

MUNICÍPIO DE PARANAÍTA  
CNPJ: 03.239.043/0001-12

Áreas

VER PROJETO ARQUITETÔNICO

Localização Esquemática



Autenticações

Revisões

1

Prancha

01/02

Responsáveis Técnicos pela Elaboração e Execução dos Projetos

ALEX OSCAR DE SOUSA  
Engenheiro Civil  
CREA/PR-141259/D

Empresa: A O DE SOUSA EIRELI - ME

CNPJ: 17.787.272/0001-86  
TELEFONE: (66) 3541-4607

DATA

FEV./2020

98873

NÃO É PERMITIDO ALTERAR OU MODIFICAR ESTE PROJETO SEM AUTORIZAÇÃO DO AUTOR. LEI DE REGULAMENTO DO AUTOR. N.º 6988/73